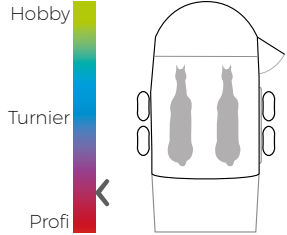


# MULTI MAX



## ZER PFERDEANHÄNGER



- Pullman 2 Fahrwerk
- Aerodynamischer Polyester Aufbau
- Aluminium Boden
- Eloxierte Aluminium Wände
- 4 Schiebefenster
- Riesige verstellbare Sattelkammer mit grosser Einstiegstür
- Panikentriegelung
- Alu Heckklappe dreh und schwenkbar mit Planenrollo oben (geschlossen oder Airtech)
- Anbindestange auf der rechten Seite
- Ersatzrad in der Sattelkammer
- Verklebter Gummibelg, 8mm
- Seitenpolsterung und Trittschutz
- 4 verstellbare Boxenstangen
- Alu Mitteltrennwand mit Kopftrenngitter und ABS Sichtschutz
- Innenlicht mit Schalter
- Automatikstützrad
- 13 Poliger Stecker
- 14' Reifen

Gesamtlänge	5,03 m
Gesamtbreite	2,29 m
Gesamthöhe	2,68 m
Innenlänge	3,78 m
Innenbreite	1,81 m
Innenhöhe	2,30 m
Leergewicht	970 Kg
Gesamtgewicht	2 600 Kg
Nutzlast	1 620 kg



**PULLMAN 2**  
performance

TEMPO 100

5 JAHRE GARANTIE  
**Aluline**

**Aluboden**

Farben Polyteile

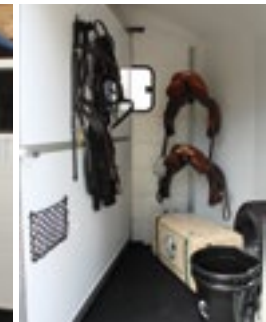


**die Welt  
des Pferdes**

032 465 70 87

### + Optionale Zusatzausstattung

Zweite seitliche Anbindestange





FM  
MAX



MULTI



CHEVAL  
LIBERTÉ